

ACHTUNG KOLONNE

So verhalten Sie sich richtig



BUNDESWEHR

VERHALTEN BEI EINEM KONVOI

DEFENDER Europe 2020

Im Frühjahr 2020 findet in Europa die Militärübung mit rund 37.000 Soldaten aus 18 Nationen statt, wobei Deutschland logistische Drehscheibe wird. Hunderte Militärfahrzeuge, meist LKW, werden dabei durch das Land rollen.

Die Militärkonvois rollen vor allem nachts zwischen 22 Uhr und 6 Uhr, um die Verkehrsbehinderungen in Grenzen zu halten. Der Hauptverlegezeitraum der US-Kräfte in Europa reicht von Februar bis Mai 2020.

Woran erkenne ich einen Konvoi

Alle Fahrzeuge bis auf das letzte führen auf der Fahrerseite eine blaue Flagge. Das letzte Fahrzeug hingegen trägt eine grüne Flagge, es kann zusätzlich mit gelbem Blinklicht oder einer Warntafel ausgestattet sein. Blaulicht auf den Fahrzeugen darf angeschaltet sein.

Welche Rechte hat so ein Verband?

Verkehrsrechtlich gilt er als ein Fahrzeug. Ein geschlossener Verband darf also komplett bei Rot über die Ampel fahren, wenn das erste Fahrzeug diese noch

bei Grün geschafft hat.

Auch im Kreisverkehr, an Zebrastreifen und Kreuzungen oder beim Reißverschlussverfahren gilt: Die Kolonne darf stets zusammenbleiben. Das bedeutet auch: Ein Unterbrechen der Kolonne durch "Reinquetschen" ist nicht erlaubt.

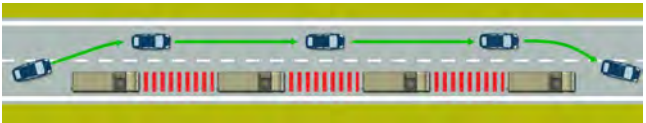


Wie lang darf eine Kolonne sein?

Die Straßenverkehrsordnung legt dies nicht fest, schreibt aber vor, "in angemessenen Abständen Zwischenräume für den übrigen Verkehr frei zu lassen".

Rettungs- und Hilfsdienste beispielsweise bilden bei mehr als 15 Fahrzeugen eine weitere eigenständige Kolonne. Bei der Übung sind die Kolonnen fünf bis maximal 20 Fahrzeuge lang.

Darf ich eine Kolonne überholen?



Ja, aber nur "in einem Rutsch", ohne sie durch Einscheren zu trennen. Das geht fast nur auf Autobahnen oder mehrspurigen Schnellstraßen.

Was gilt an Ein- oder Ausfahrten von Autobahnen?

Auch hier darf man sich streng genommen nicht in die Kolonne quetschen. Bei einem Abstand von 100 Metern zwischen den einzelnen Fahrzeugen kann man aber auch zügig auf die Autobahn auffahren und bei nächster Gelegenheit die Kolonne wieder verlassen.



Muss ich einer Kolonne Platz machen?

Nur, wenn es sich um Rettungsfahrzeuge handelt, die mit Blaulicht und Martinshorn unterwegs sind. In diesem Fall ist idealerweise schon eine Rettungsgasse frei.

IMPRESSUM

Herausgeber:

Kommando

Streitkräftebasis

Fontainengraben 150

53123 Bonn



E-Mail:

KdoSKBPIZSKB@bundeswehr.org

www.bundeswehr.de



BUNDESWEHR